



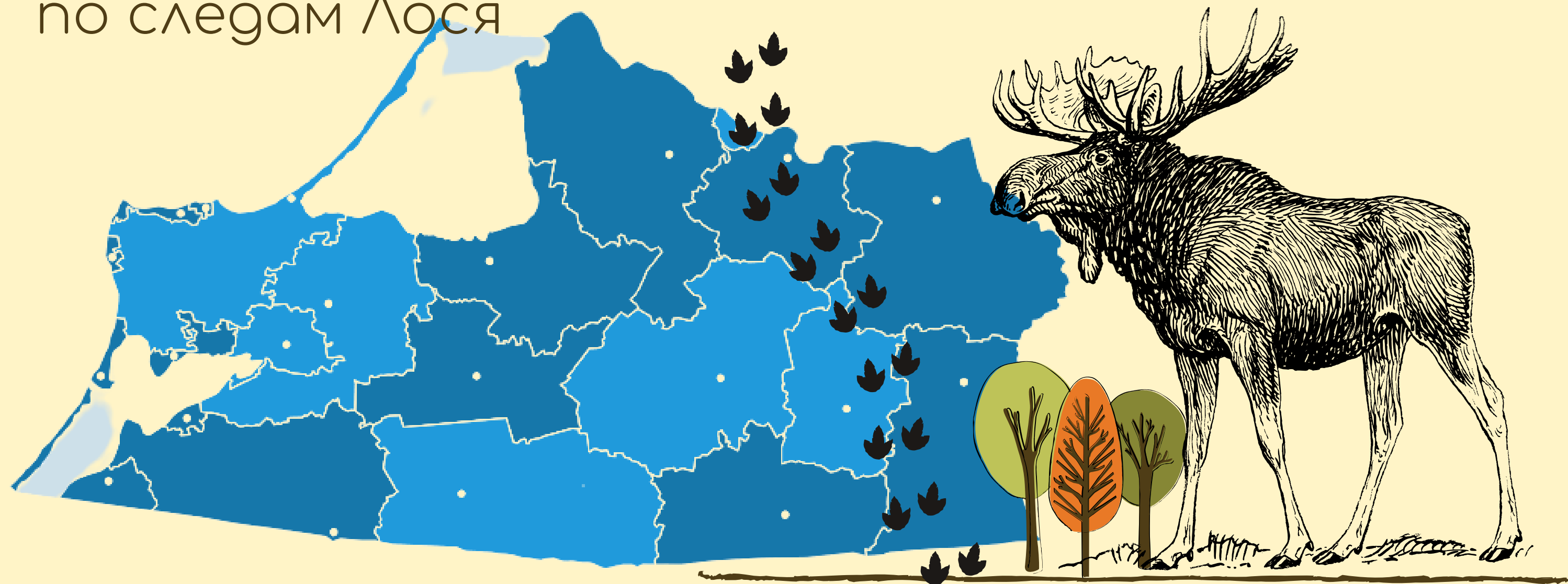
АССОЦИАЦИЯ
ИНДУСТРИИ ГОСТЕПРИИМСТВА
КАЛИНИНГРАДСКОЙ ОБЛАСТИ



НАЦИОНАЛЬНАЯ
АССОЦИАЦИЯ
СЕЛЬСКОГО
И ЭКОТУРИЗМА

ТУРИСТИЧЕСКИЙ ЭКО МАРШРУТ "ТРОПА ЛОСЯ"

от края до края Калининградской области
по следам Лося



Проект команды "Тропа Лося", Калининградская область

КОМАНДА ПРОЕКТА КЛЮЧЕВЫЕ ЛЮДИ

WEST HORECA FORUM



Бухаров Игорь
Президент ФРИО

Общественный
Омбудсмен по
вопросам
ликвидации
нарушений прав
предпринимателей



Член общественного совета
при Министерстве
промышленности и
торговли

Декан
факультета
гостеприимства
ИОМ РАНХиГС
при Президенте
РФ.

Тесленко Ольга
член экспертного совета
ФРИО, глава АИГ КО
директор Дизайн Студии-Интериио



АССОЦИАЦИЯ
ИНДУСТРИИ ГОСТЕПРИИМСТВА
КАЛИНИНГРАДСКОЙ ОБЛАСТИ

Мамаева Надежда
региональный представитель фонда
"Наше будущее", Бизнес-трекер

Глухов Денис
ремесленник,
владелец столярной
мастерской
"Kratoswood"

Хомко Анастасия
PR-менеджер проекта, smm-менеджер

Анхимюк Ольга
менеджер проектов

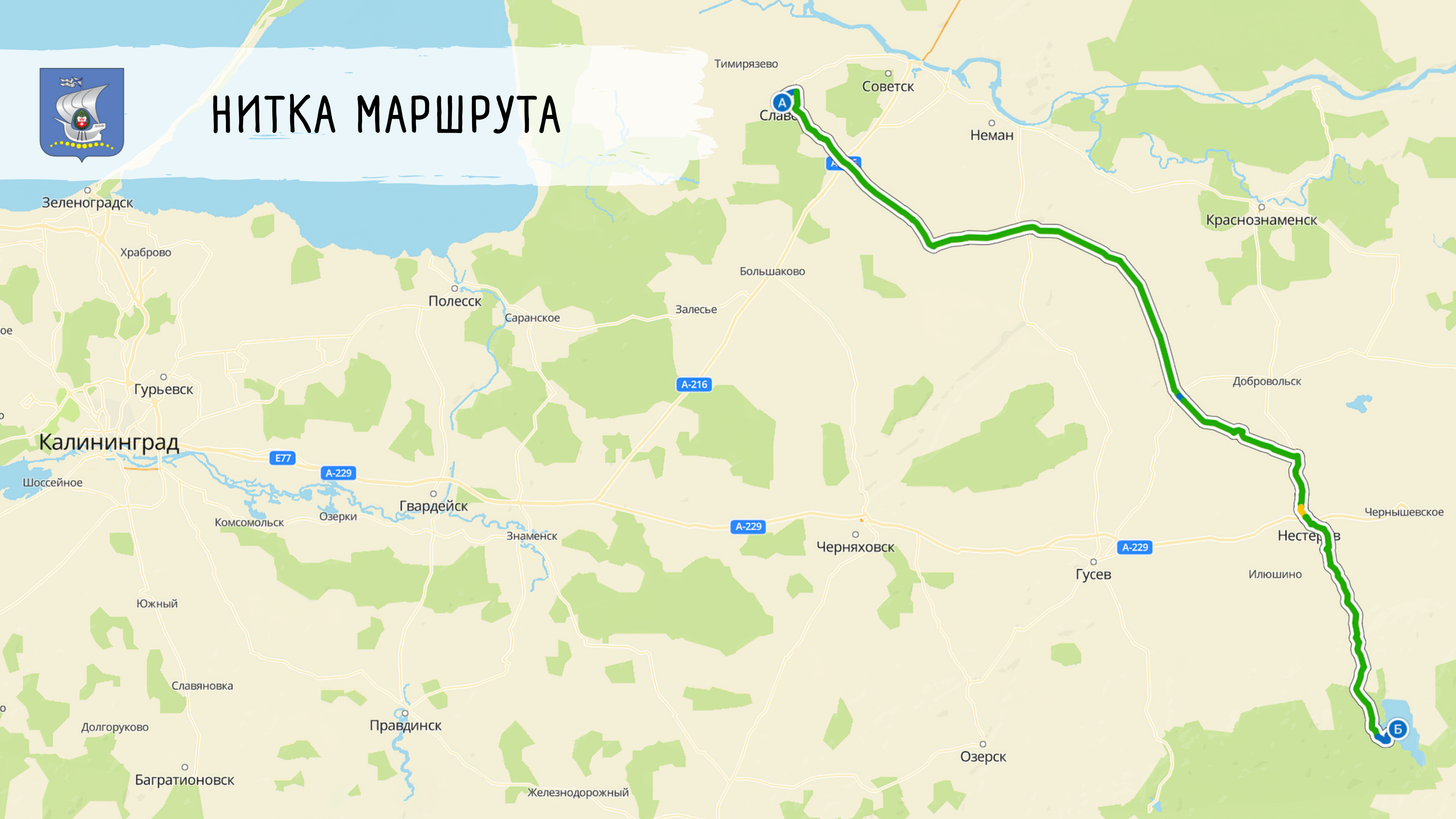


Май Елизавета
менеджер проекта West HoReCa Forum



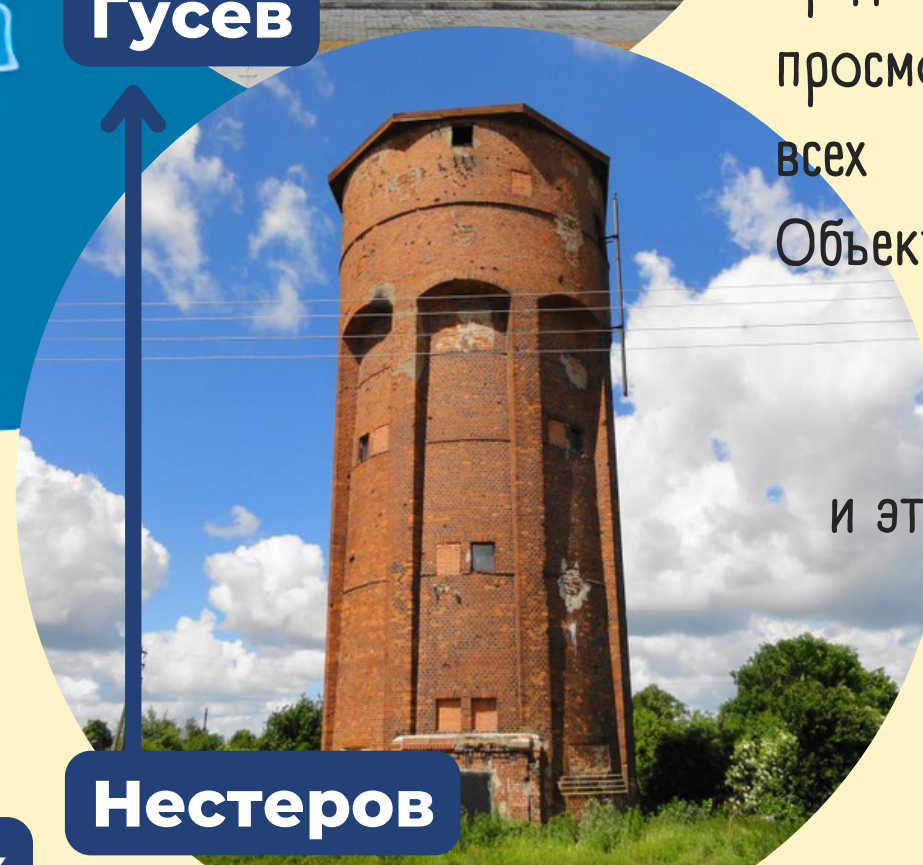


НИТКА МАРШРУТА





Башня находится на северо-востоке области 125 км от Калининграда на пути популярного туристического маршрута ТИЛЬЗИТ-РАГНИТ, дневной маршрут не предполагает просмотра всех Объектов!



и это +

Знаменск

Железнодорожный

Черняховск

Нестеров

Балтийск

Гурьевск

Полесск

Советск

Неман

Гусев



СОВЕТСК



ГУСЕВ



ЧЕРНЯХОВСК



КРАСНОЛЕСЬЕ



СТРАТЕГИЧЕСКОЕ ВИДЕНИЕ

АКТУАЛЬНОСТЬ ПРОЕКТА:

ЛОКАЛЬНОСТЬ, ЭТО ПРОЕКТ КРАЕВЕДЕНИЯ И ПРИРОДОНАБЛЮДЕНИЯ,

- ДЛЯ СЕМЕЙ С ДЕТЬМИ ДО 13 ЛЕТ
- ИСТОРИЧЕСКИ-ЭТНОГРАФИЧЕСКИЙ МАРШРУТ ДЛЯ ЛЮБИТЕЛЕЙ ИСТОРИИ

ЦЕЛЬ И ЗАДАЧИ ПРОЕКТА

- СОЗДАТЬ УНИКАЛЬНЫЙ ТЕМАТИЧЕСКИЙ ЭКОМАРШРУТ ТРОПА ЛОСЯ
- ПРИВЛЕЧЬ ТУРИСТОВ И ЖИТЕЛЕЙ КО
- ВОВЛЕЧЬ МЕСТНЫХ ЖИТЕЛЕЙ ДЛЯ НАСЫЩЕНИЯ МАРШРУТА ИНФРАСТРУКТУРОЙ ГОСТЕПРИИМСТВА



Вело-лох решил мне подарить. Он разрешил мне забраться на его рога? Мы так быстро мчались, что у меня даже слезы полили из глаз. Я так люблю лося. Следил за картой и направил. Мы едем из Уткин в Тарку. И стали победителями соревнований велосипедистов. В качестве приза нам дали кубок. Я запомню это на всю жизнь. Я отправил маме открытку. На открытке были велосипедисты, лох и лохос. Даже Тарку. Мы старались проехать и поехать вместе с лохом к клубу, где проводились соревнования. Я купил себе картушку фот и отправил маме.



При поддержке Европейского союза



НАЦИОНАЛЬНАЯ АССОЦИАЦИЯ СЕЛЬСКОГО И ЭКОТУРИЗМА

ТУРПРЕДЛОЖЕНИЕ

ОТ КРАЯ ДО КРАЯ КАЛИНИНГРАДСКОЙ ОБЛАСТИ
ПО СЛЕДАМ ЛОСЯ ИЗУЧАЕМ ПРИРОДУ,
НАБЛЮДАЕМ ЗА ЖИЗНЬЮ МАЛЫХ ГОРОДОВ И СЕЛ,
ОТДЫХАЕМ ЭКОЛОГИЧНО, ВДОХНОВАЕМСЯ ИСТОРИЕЙ И
ЗАРЯЖАЕМСЯ ВПЕЧАТЛЕНИЯМИ.



ЦЕЛЕВАЯ АУДИТОРИЯ

туристы КО - ядро фокуса ЦА

проблема - поиск уникальной локации для

WOW остановка на маршруте

WC + фото + путешествия со смыслом

достопримечательное место

+ отдых и безопасность+ кухня SEIF + автоматизация

решение: отдых + перекус + видовая площадка Тропа Лося

Музеи + природа+ локал.кухня + кофейня +

сувенирная лавка + дегустация + экскурсия



Туристы 3 млн - поток в область,

+ путешественники Калининграда
+ жители КО

семьи с детьми 40%

творческая интеллигенция
15%

мастера, ремесленники
10%

спец мероприятия
3%



ЗОЖ, соло,
вдохновение

проблема - поиск уникальной локации для
семейного досуга и развлечений,
семейные игры и новые навыки

решение: - квест Тропа Лося
через холмы и реки + кофейня + WC
квесты по лабиринтам Музеев и окрестностям

ПРОБЛЕМА:
ПОИСК ВДОХНОВЛЯЮЩИХ МЕСТ СИЛ
С ЛЕГЕНДАМИ

РЕШЕНИЕ:
МЕСТО СИЛЫ И РАННИЕ ЗАНЯТИЯ С
ИНСТРУКТОРОМ В МЕСТАХ СИЛЫ,
ГОСТЕВЫЕ КОМНАТЫ
ВДОХНОВЛЯЮЩИЕ ТРАВЯННЫЕ СБОРЫ

ТРОПА ЛОСЯ



НАЦИОНАЛЬНАЯ
АССОЦИАЦИЯ
СЕЛЬСКОГО
И ЭКОТУРИЗМА



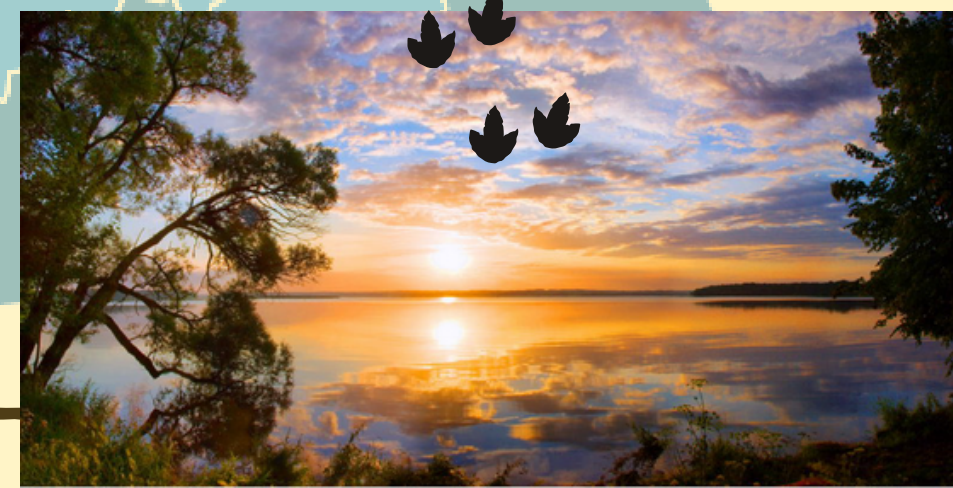
АССОЦИАЦИЯ
ИНДУСТРИИ
ГОСТЕПРИИМСТВА
КАЛИНИНГРАДСКОЙ ОБЛАСТИ

ОТ КРАЯ ДО КРАЯ КАЛИНИНГРАДСКОЙ ОБЛАСТИ ПО СЛЕДАМ ЛОСЯ



ФИШКИ И ИЗЮМИНКИ

- МИРОВАЯ ИСТОРИЯ НА ПУТИ МАРШРУТА ПЕРВАЯ МИРОВАЯ ВОЙНА
- УНИКАЛЬНЫЕ ПРИРОДНЫЕ ПЕЙЗАЖИ РЕК, ОЗЕР ХОЛМОВ
- ОЗЕРО ВИШТЫНЕЦКОЕ - ЗАПОВЕДНИК СТАРТ МАРШРУТА
- ЭТНОГРАФИЧЕСКИЕ МУЗЕИ Г ГУСЕВА, СОВЕТСКА
- УВЛЕЧЕННЫЕ ЛЮДИ НА ПУТИ МАРШРУТА
СО СВОИМИ ЛОКАЛЬНЫМИ ПРОДУКТАМИ
- ВСТРЕЧА ПО МАРШРУТУ С МЕСТНЫМИ ЖИТЕЛЯМИ
- КВЕСТ ДЛЯ СЕМЕЙ





НАЦИОНАЛЬНАЯ
АССОЦИАЦИЯ
СЕЛЬСКОГО
И ЭКОТУРИЗМА



АССОЦИАЦИЯ
ИНДУСТРИИ ГОСТЕПРИИМСТВА
КАЛИНИНГРАДСКОЙ ОБЛАСТИ

КОММУНИКАЦИОННАЯ СТРАТЕГИЯ

СЛОГАН:

Исследуй область
удивительных впечатлений!

КАНАЛЫ КОММУНИКАЦИИ:

1. Сайт путешествия
2. Соцсети, VK, Telegram
3. ТИЦ/ Музеи/ Рестораны/ Отели
4. Сарафанное радио туристов
5. Местные гиды/ туркомпании
6. Промо-туры выходного дня
7. Поискники - Yandex, Google
8. Отзывы - TripAdvisor, форумы, блогеры
9. Агрегаторы для туризма
10. Блоги известных путешественников



ФИНАНСОВАЯ СТРАТЕГИЯ

ПРЕДВАРИТЕЛЬНЫЙ БЮДЖЕТ ПРОЕКТА = 1.600.000 РУБ.

ИСТОЧНИКИ ФИНАНСИРОВАНИЯ ПРОЕКТА:

- Грант акселератора 200 тыс. руб. - разработка маршрута с привлечением краеведов
- Личные средства 600 тыс. - разработка фирменного стиля и навигации по маршруту

ДОПОЛНИТЕЛЬНЫЕ (ВОЗМОЖНЫЕ) ИСТОЧНИКИ:

- Средства гранта Ростуризма - до 3 млн
- Средства регионального министерства культуры и туризма до 1 млн - создание туристической инфраструктуры



НАЦИОНАЛЬНАЯ АССОЦИАЦИЯ СЕЛЬСКОГО И ЭКОТУРИЗМА



АССОЦИАЦИЯ ИНДУСТРИИ ГОСТЕПРИИМСТВА КАЛИНИНГРАДСКОЙ ОБЛАСТИ



1 000 000 руб.

600 000 руб. личные средства

ЭТАПЫ РЕАЛИЗАЦИИ ПРОЕКТА



СОЦИАЛЬНО- ЭКОНОМИЧЕСКАЯ ЗНАЧИМОСТЬ

- УВЕЛИЧЕНИЕ ТУРИСТИЧЕСКОГО ПОТОКА В СЕЛЬСКИЕ ТЕРРИТОРИИ
- СОЗДАНИЕ НОВЫХ РАБОЧИХ МЕСТ НОРЕСА, ПРОИЗВОДСТВО МЕСТНОЙ ПРОДУКЦИИ
- УЛУЧШЕНИЕ ТУРИСТКОЙ ИНФРАСТРУКТУРЫ: КЕМПИНГИ, СТОЯНКИ, WC
- ПОВЫШЕНИЕ СРЕДНЕГО ЧЕКА НА МЕСТАХ
- ПОВЫШЕНИЕ КАЧЕСТВА УСЛУГ ЗА СЧЕТ НОВОГО ПОТОКА ТУРИСТОВ
- УВЕЛИЧЕНИЕ АССОРТИМЕНТА ПРЕДЛАГАЕМЫХ УСЛУГ И И ТОВАРОВ
- УВЕЛИЧЕНИЕ ОБЪЕМА ПОСТУПЛЕНИЯ МЕСТНЫХ НАЛОГОВ
- УМЕНЬШЕНИЕ ОТТОКА НАСЕЛЕНИЯ



НАЦИОНАЛЬНАЯ
АССОЦИАЦИЯ
СЕЛЬСКОГО
И ЭКОТУРИЗМА



АССОЦИАЦИЯ
ИНДУСТРИИ ГОСТЕПРИИМСТВА
КАЛИНИНГРАДСКОЙ ОБЛАСТИ

